

Preh Kassen-/Industrie-Tastaturen



MC 84 W/X

MR 128 W/X Menü



MC 128 W/X

- Tastaturen der Extraklasse
- ergonomisch, spritzwassergeschützt
- 84/128 hardware-programmierbare Tasten
- 128er Folientastatur
- optional mit Magnetkartenleser

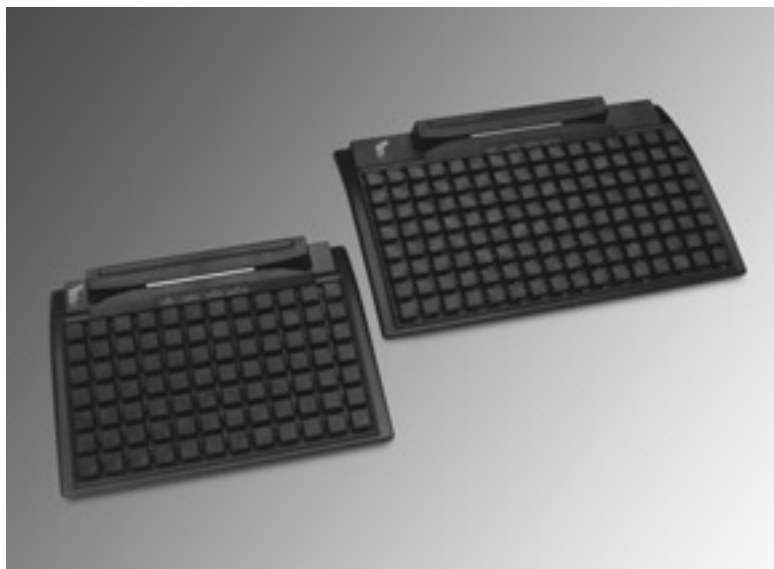
Preh Kassen-/Industrie-Tastaturen

- modularer Aufbau mit bis zu 84 oder 128 Tasten (MC 84 W/X / 128 W/X) oder
- taktiles Kurzhubtastenfeld mit 128 Tastenpositionen (Folientastatur MR 128 W/X)
- frei hardwareprogrammierbar (kein TSR notwendig)
 - daher unter jedem Betriebssystem einsetzbar
 - beliebig viele Zeichen pro Taste
 - 8 verschiedene Ebenen programmierbar
- 8KB E²PROM Datenspeicher insgesamt
- mit beschriftbaren Einfach-Tastenkappen vollständig bestückt
- folgende Tastenkappen und Anschlußkabel können individuell zusammengestellt und müssen extra bestellt werden:
 - beschriftbare Zwei- und Vierfach-Tastenkappen
 - Numeric-Block
 - Blind-Tastenkappen (Abdeckungen)
 - steckbares Anschlußkabel für AT- oder PS/2-Schnittstelle
- externer Tastatur-Eingang für zusätzliche Standard PC-Tastatur (PS/2)
 - Standard PC-Tastatur und Kassen-Tastatur gleichzeitig betreibbar
- Programmierung:
 - menügeführte WIN- / DOS-Programmier-Software
 - akustisches Signal (Keyclick) generierbar
 - Wiederhol Sperre, Autorepeat, Wiederhol frequenz und Verzögerungszeit programmierbar
 - online über zusätzliche angeschlossene Standard PC-Tastatur
- Tastenfeld frontseitig staub- und spritzwassergeschützt
- ergonomisches Design
- auch in schwarz lieferbar
- Status-LEDs
- Stiftablage (nicht MR 128 W/X Menü)

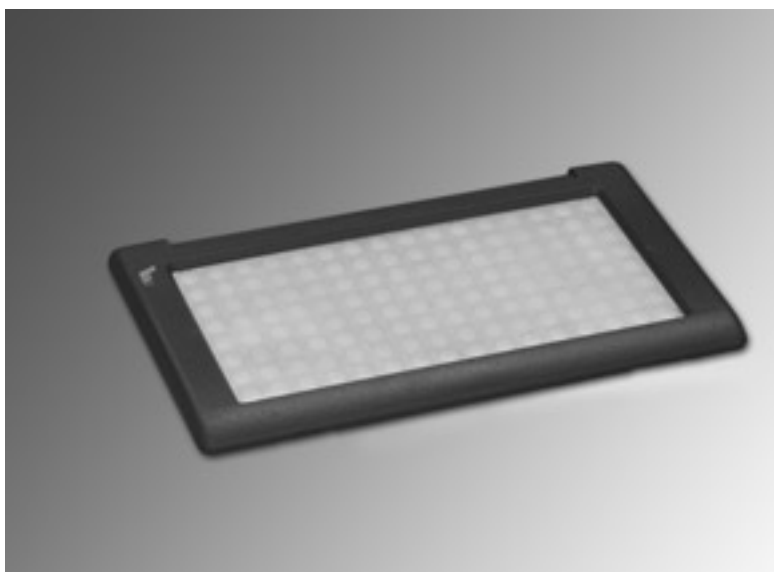
Optionen:

Magnetkartenleser (Spur 1/2/3)

Schlüsselschalter-Modul (0 + 4 Stellungen)



MC 84 W/X und MC 128 W/X in schwarz



MR 128 W/X Menü Folientastatur in schwarz

	MC 84 W/X	MC 128 W/X	MR 128 W/X Menü
Schutzklasse	-	-	IP 54 (Tastenfeld)
Tastenfeld	7 x 12	8 x 16	8 x 16
Tastenabstand in mm	19	19	19
Tastenhub in mm	3,5 ± 0,5	3,5 ± 0,5	0,7 ± 0,2
Tastenanschlagskraft in N	2,5	2,5	0,6
Tastenlebensdauer mind.	7,5 x 10 ⁶	7,5 x 10 ⁶	5 x 10 ⁶
Abmessungen B/H/T in mm	260/59/202	335/59/221	372/40/218
Gewicht	931g	1352g	1,84kg
Betriebstemperatur	0°C – +50°C	0°C – +50°C	0°C – +50°C
Aufbewahrungstemperatur	-40°C – +60°C	-40°C – +60°C	-10°C – +60°C
Luftfeuchtigkeit relativ	5% - 93%	5% - 93%	5% - 93%

Fast alle unserer Kassen-Komponenten sind vernetzbar und unter allen Betriebssystem-Umgebungen lauffähig. Technische Änderungen und Irrtümer vorbehalten



Quad GmbH

Windmüllerstr. 30

D-59557 Lippstadt

Germany

Tel.: +49 (0) 29 41 / 28 01-0

Fax: +49 (0) 29 41 / 28 01-999

email: info@quad.de

http://www.quad.de

